

Nostalgie-Ferien an der Löcknitz in der urgemütlichen „Künstler-Kate“

*Ein fast 200 Jahre
altes Bauernhaus mit
Atelier lädt Sie ein:*

*Urlaub vom Ich in der
schönen Elbtalau.
Wohnen im 14 Häu-
ser-Dorf Breetz mit
modernstem Komfort:
großzügige Räume,
moderne Küchen und
Bäder, Entspannungs-
raum mit Sauna und
Hot-Whirlpool.*



*Die vorgelagerte
Moränen-Landschaft
sorgt für wenig Regen
und viel Sonne –
auch in der kälteren
Jahreszeit.*



*Große, helle Räume im
alten Stil, mit Kachel-
öfen und geschmack-
vollen Möbeln –
ankommen und sich
wohlfühlen.*



Beschreibung der Ferienwohnungen



Kachelofen in der Küche

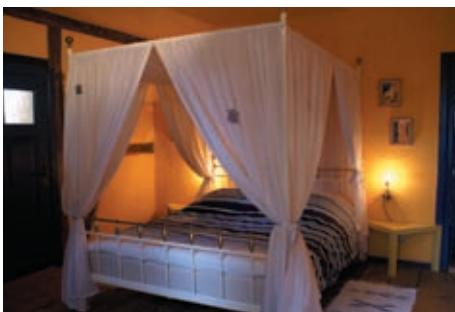


Wohnatelier mit Kachelofen im Obergeschoss



Hängematte im Wohnatelier

Sauna



Schlafzimmer im Wohnatelier



Wellnessraum mit Whirl-Pool und Sauna

- Lage:** Dorflage, Grundstück ca. 2900 qm, großer Garten mit Wiese bis zum Wassergaben
- Gegenüberliegend:** Grundstück bis zur Löcknitz, ein langsam fließender Fluß, zum kleinen See aufgestaut, ideal zum Schwimmen, Angeln, Rudern (Ruderboot vorhanden)
- Apartment I:** 31,5 qm, Wohn-/Schlafraum, voll eingerichtete Einbauküche, Bad mit Wanne und WC, TV, auf Wunsch Telefon, direkter Zugang zum Entspannungsraum
- Apartment II:** 30 qm, Wohn-/Schlafraum mit integrierter Küche, Duschbad mit WC, Entspannungsraum ist mitzubenenutzen, TV, auf Wunsch Telefon
- Großes Wohnstudio mit Atelier:** 205 qm Gesamtfläche
UG: Wohnküche mit Hauswirtschaftsraum, komplett ausgestattet mit Spülmaschine, Kühl-/Gefrierkombi, Waschmaschine, Trockner, etc., Kachelofen
OG: Dachatelier mit Terrasse, Kachelofen, bis 5 m hohe helle Räume, ideal zum Malen, TV, Telefon, Telefax, Duschbad mit WC, Badezimmer/WC mit Eckbadewanne, Schlafraum mit Doppel-Himmelbett, Ankleidezimmer/begehrer Kleiderschrank
 Dachgalerie: 2 Betten
 Entspannungsraum kann mitbenutzt werden
- Entspannungsraum:** Sauna, großer American Hot-Whirl-Pool, Dusche, WC, Liegestühle
- Heizung:** Öl-Zentralheizung
- Garten:** mit Gartenstühlen, Strandkorb, Sandkasten und Kletterhaus für Kinder und Grill



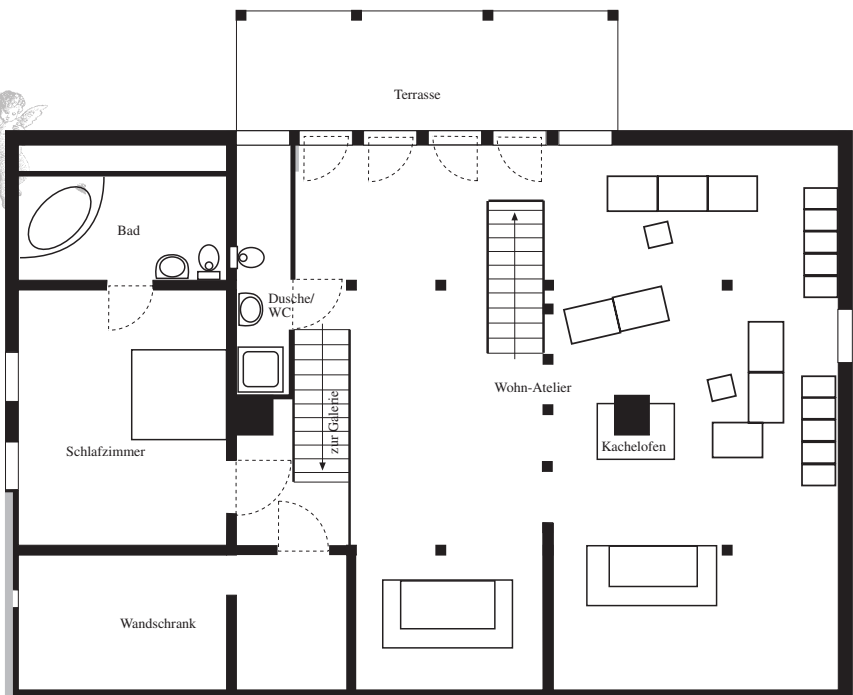
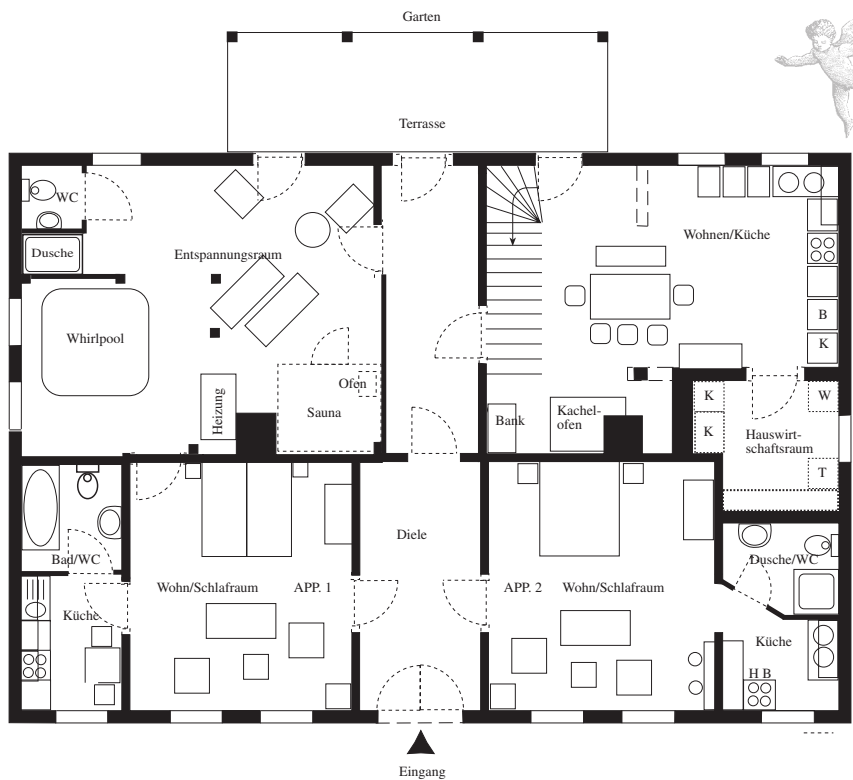
Beschreibung der Ferienwohnungen

Im Erdgeschoß befinden sich 2 Ferienapartments für je 2 Personen und der große Entspannungsraum mit Whirlpool und Sauna. Auch die zum großen Wohnatelier gehörende Küche ist auf dieser Etage untergebracht.

Alle Apartments sind einzeln oder kombiniert mietbar.



Obergeschoß:
Großes Wohnstudio mit Atelier, Terrasse und Sitzzecke am gemütlichem Kachelofen. 1 Schlafzimmer mit Doppel-Himmelbett sowie 1 Doppelbett auf der Galerie bieten für 4 Personen genügend Platz. 1 Duschbad/WC und ein Bad/WC mit Eckbadewanne sowie eine großzügige Terrasse runden das Angebot ab.

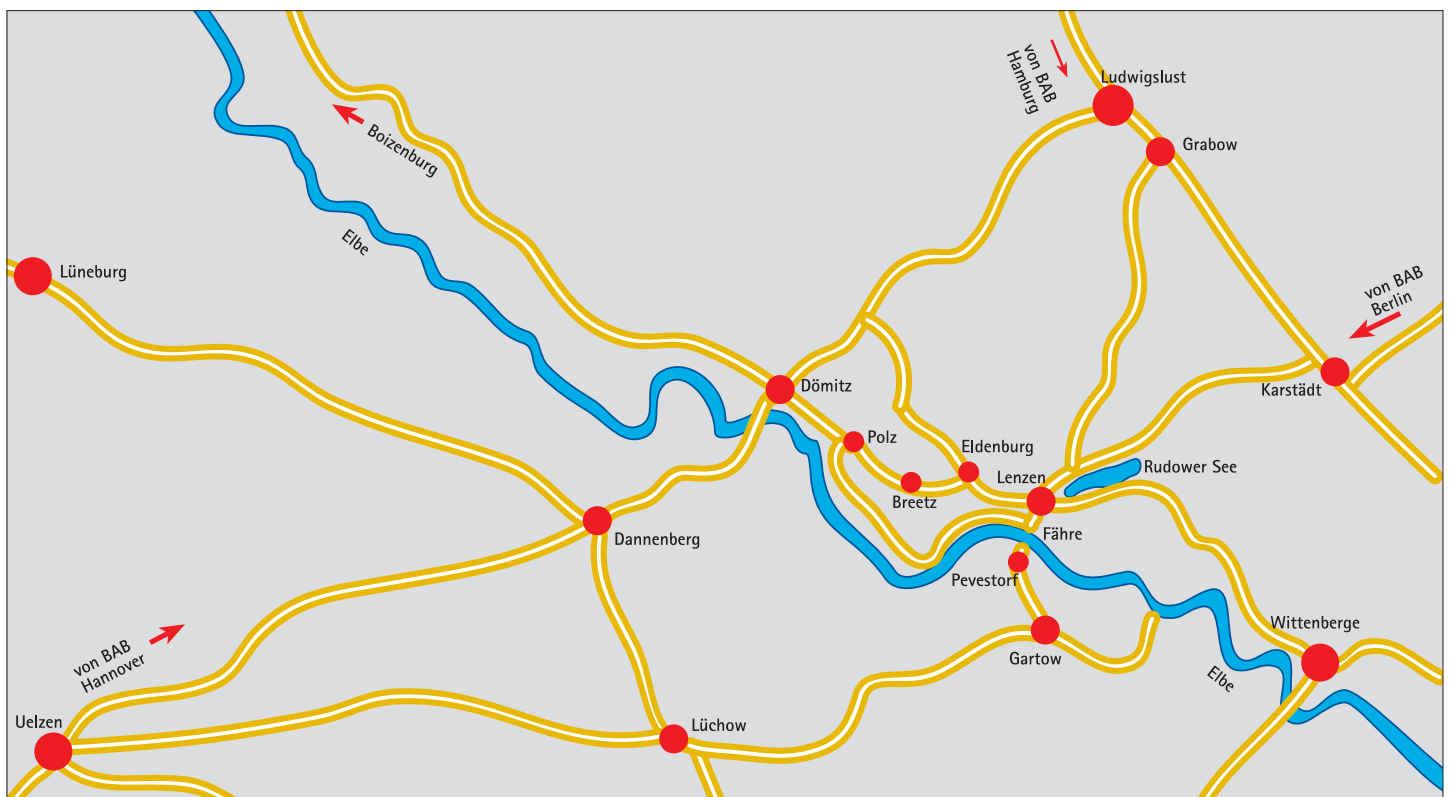
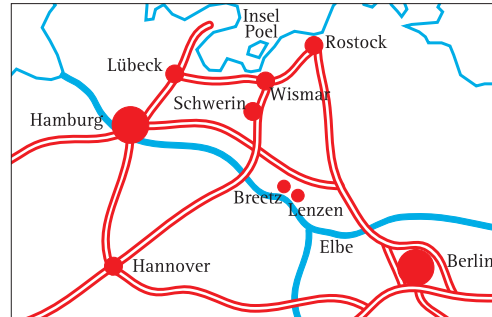




Der kleine "Breetzer See", die aufgestaute Löcknitz, ist auch im Winter und besonders im Morgengrauen wunderschön.

- Einkaufen:** Dömitz oder Lenzen (ca. 5 km)
Frische Milch, Obst, Eier, Wild im Nachbarort Seedorf
- Fahrradverleih:** Fa. Behrens, Lenzen
- See:** ca. 8 km (Lenzen), Gastronomie, Strandbad, Surfen, Segeln
- Löcknitz:** 50 m, Ruderboote erlaubt, Angeln möglich, Kanuverleih
- Elbe/Fähre:** 5 km, Motorboote erlaubt
- Reiten:** Reitstall in Lenzen, Kremserfahrten in Seedorf (Nachbarort)
- Angeln:** viele Möglichkeiten im Ort und näherer Umgebung, Angelscheine erforderlich
- Wellness im Ort:** Wellnessmassagen und mehr...
www.raumfuerkoerperundgeist.de
- Restaurants:** in der näheren Umgebung,
genaue Beschreibung in der Wohnung
- Ärzte:** in Lenzen und Dömitz
- Krankenhaus:** ca. 25 km in Wittenberge und Dannenberg
- Kosten:**
- | | |
|--|------------|
| <i>Ferienappartement (ca. 30 qm)</i> | |
| pro Tag für 2 Personen | EURO 45.- |
| Endreinigung | EURO 30.- |
| Kaution | EURO 50.- |
| <i>Wohnatelier</i> | |
| pro Tag für 4 Personen | EURO 85.- |
| Endreinigung | EURO 75.- |
| Kaution | EURO 100.- |
| <i>kpl. Haus für 8 Pers.</i> | |
| Endreinigung | EURO 135.- |
| Kaution | EURO 100.- |
| <i>jede weitere Person/Tag</i> EURO 10.-- | |
| <i>Hund/Katze pro Tag</i> EURO 3.-- | |
| <i>Bettwäsche: kann mitgebracht werden</i>
<i>(leihweise EUR 6.- p.P., Handtücher EUR 4.- p.P.)</i> | |
- Buchungen:** Bei fester Buchung ist eine Anzahlung in Höhe von 20% des Reisepreises fällig. Den Rest erwarten wir 14 Tage vor Antritt der Reise auf das nachstehende Konto.
Wir werden jede feste Buchung umgehend schriftlich bestätigen.

*Die Elbtalau –
romantische Landschaft
mit guter Verkehrsanbindung*



Wenn Sie sich in der Künstler-Kate genug erholt und entspannt haben, gibt es in der näheren Umgebung jede Menge zu entdecken: Besichtigung des Schlosses in Lenzen und der Kirche, die alte Festung in Dömitz oder Spaziergänge an der Elbe oder am nahen See.

Interessante Radtouren (15 ausgearbeitete in unmittelbarer Nähe), Ausflüge in eins der vielen Schlösser, oder an die nahe Ostsee, die auch im Winter ihren besonderen Reiz hat.

Bei einem Kombinationsurlaub Prignitz/Ostsee erlassen wir Ihnen die Endreinigung an der Ostsee.

www.ostsee-residenz-meeresblick.de