

**ZEITRAUM**  
Die Wohnung auf Zeit

## Die Wohnung auf Zeit im Herzen von Oberwiesl

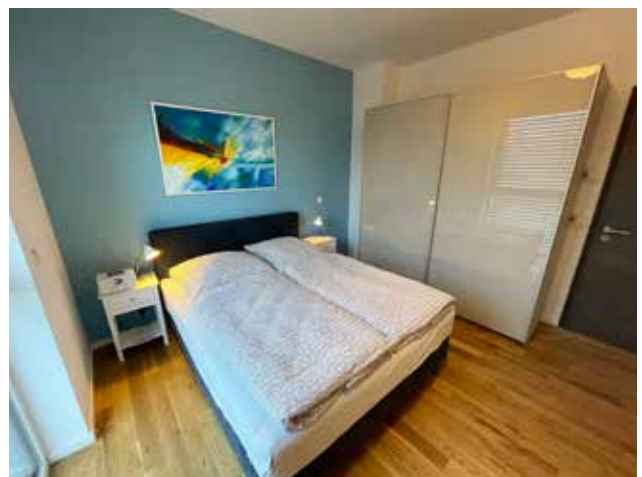


Im Ortszentrum von Oberwiesl befindet sich im 3. Obergeschoss des neubauten Wohn-Geschäftshauses diese 120m<sup>2</sup> Penthauswohnung mit einer Dachterrasse von 28 m<sup>2</sup>.

Im Untergeschoss und Erdgeschoss des Hauses befindet sich eine Praxis für Allgemeinmedizin sowie eine Gemeinschaftspraxis für Orthopädie. Im 1. Obergeschoss ist eine Altenbetreuung untergebracht und im 2. OG eine Büroeinheit. Die drei Wohnungen im Dachgeschoss sind bequem mit dem Aufzug und über ein helles Treppenhaus erreichbar.



Die Wohnung ist barrierefrei. Alle Wohn- und Schlafräume sind mit bodentiefen Fenstern ausgestattet und können durch elektrisch betriebene Raffstores beschattet oder verdunkelt werden. Die Badezimmer und die Diele haben ein elektrisch zu öffnendes Oberlicht. Alle Räume verfügen über Fußbodenheizung und sind einzeln regelbar. W-Lan steht zur Verfügung. Die von Küche, Wohnzimmer und einem Schlafzimmer zu begehende 28m<sup>2</sup> große Dachterrasse nach Osten lädt zum Frühstück im Freien ein.

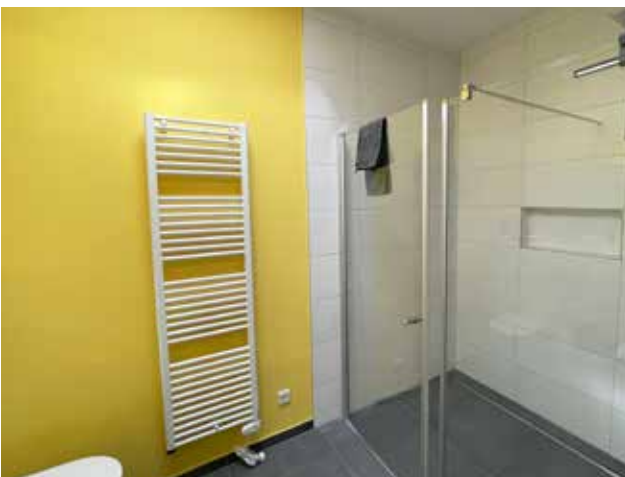


*Die hochwertige Küche hat einen amerikanischen Kühlschrank mit Ice-Maker sowie Spülmaschine, Herd und Mikrowelle und ist komplett ausgestattet mit Geschirr, Besteck, Gläsern und allem nötigen Küchenzubehör. Ein Kaffeeautomat sorgt für frisch gemahlene Espresso und Capucino. Der alte Kulissentisch ist für 6 Personen ausgelegt, kann aber auch vergrößert werden.*

*Ein Kaminofen zwischen Küche und Wohnraum sorgt im Winter für gemütliche Stimmung. Im Wohnraum gibt in der gemütlichen Sitzecke internetfähiges TV.*

*Direkter Zugang zur großzügigen Dachterrasse mit separater Sitzgruppe und Liegestühlen.*

*Schlafzimmer 1 hat ein Boxspringbett 160x200 sowie einen Kleiderschrank mit Schwebetüren. Es gibt internetfähiges TV sowie eine Musikanlage. Das nebenan liegende Badezimmer hat eine Badewanne sowie Waschbecken und WC.*



Schlafzimmer 2 hat ein Boxspringbett 180x200 sowie einen großen Kleiderschrank mit Schwebetüren. Es gibt internetfähiges TV sowie eine Musikanlage.

Direkter Zugang zur großzügigen Dachterrasse mit separater Sitzgruppe und Liegestühlen.

Das nebenan liegende Badezimmer hat eine behindertengerechte Dusche sowie Waschbecken und WC.

Zusätzlich befindet sich an der Diele ein Gäste WC sowie ein Vorratsraum mit Waschmaschine und Trockner.

Das Arbeitszimmer ist mit einem kleinen Schreibtisch, einer Schlafcouch und einem kleinen Kleiderschrank ausgestattet. Auch hier gibt es internetfähiges TV.