

# Nostalgie-Ferien an der Löcknitz in der urgemütlichen „Künstler-Kate“

**Ein über 200 Jahre  
altes Bauernhaus mit  
Atelier lädt Sie ein:**

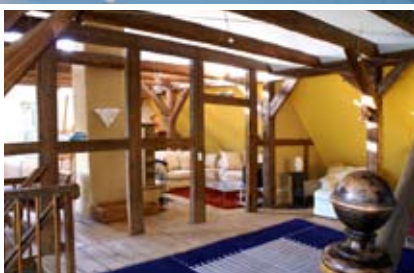
*Urlaub vom Ich in der  
schönen Elbtalau.  
Wohnen im 14 Häu-  
ser-Dorf Breetz mit  
modernstem Komfort:  
großzügige Räume,  
moderne Küchen und  
Bäder, Entspannungs-  
raum mit Sauna und  
Hot-Whirlpool.*



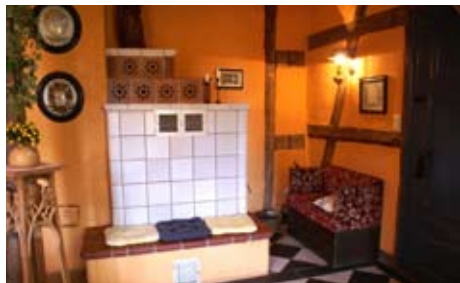
**Die vorgelagerte  
Moränen-Landschaft  
sorgt für wenig Regen  
und viel Sonne –  
auch in der kälteren  
Jahreszeit.**



*Große, helle Räume im  
alten Stil, mit Kachel-  
öfen und geschmack-  
vollen Möbeln –  
ankommen und sich  
wohlfühlen.*



## Beschreibung der Ferienwohnungen



Kachelofen in der Küche



Wohnatelier mit Kachelofen im Obergeschoss



Hängematte im Wohnatelier

Sauna



Schlafzimmer im Wohnatelier



Wellnessraum mit Whirl-Pool und Sauna

- Lage:** Dorflage, Grundstück ca. 2900 qm, großer Garten mit Wiese bis zum Wassergraben
- Gegenüberliegend:** Grundstück bis zur Löcknitz, ein langsam fließender Fluß, zum kleinen See aufgestaut, ideal zum Schwimmen, Angeln, Rudern (Ruderboot vorhanden)
- Apartment I:** 31,5 qm, Wohn-/Schlafraum, voll eingerichtete Einbauküche, Bad mit Wanne und WC, TV, auf Wunsch W-Lan, direkter Zugang zum Entspannungsraum
- Apartment II:** 30 qm, Wohn-/Schlafraum mit integrierter Küche, Duschbad mit WC, Entspannungsraum ist mitzubেনutzen, TV, auf Wunsch W-Lan
- Großes Wohnstudio mit Atelier:** 205 qm Gesamtfläche  
 UG: Wohnküche, komplett ausgestattet mit Spülmaschine, Kühl-/Gefrierkombi, etc., Kachelofen  
 OG: Dachatelier mit Terrasse, Kachelofen, bis 5 m hohe helle Räume, ideal zum Malen, TV, Telefon, Telefax, Duschbad mit WC, Badezimmer/WC mit Eckbadewanne, Schlafraum mit Doppel-Himmelbett, Ankleidezimmer/begehbarer Kleiderschrank
- Dachgalerie: 2 Betten
- Entspannungsraum kann gegen Gebühr genutzt werden
- Entspannungsraum:** Sauna, großer American Hot-Whirl-Pool, Dusche, WC, Liegestühle
- Heizung:** Öl-Zentralheizung
- Garten:** mit Gartenstühlen, Strandkorb, Sandkasten und Kletterhaus für Kinder und Grill

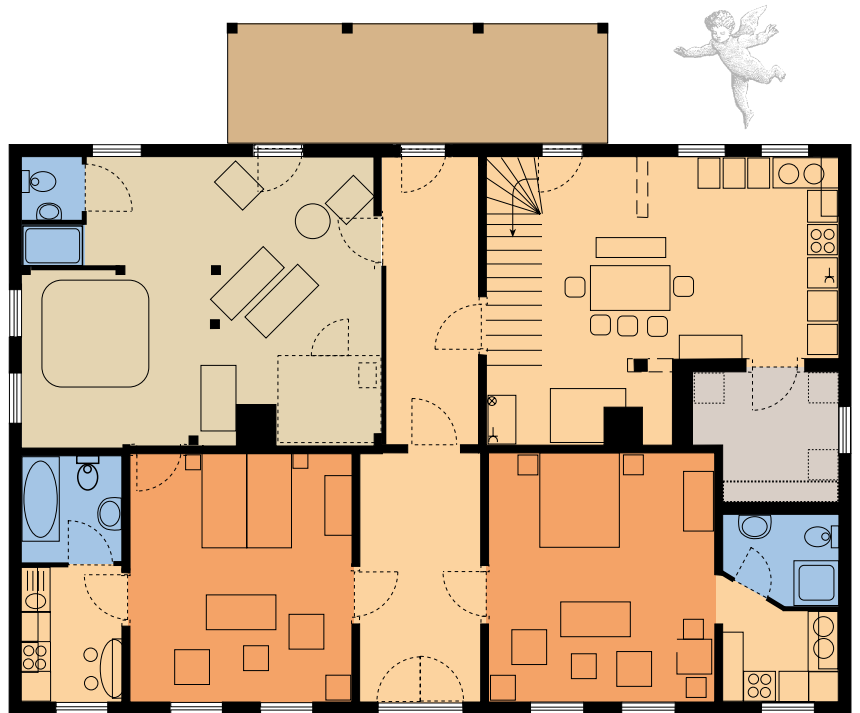




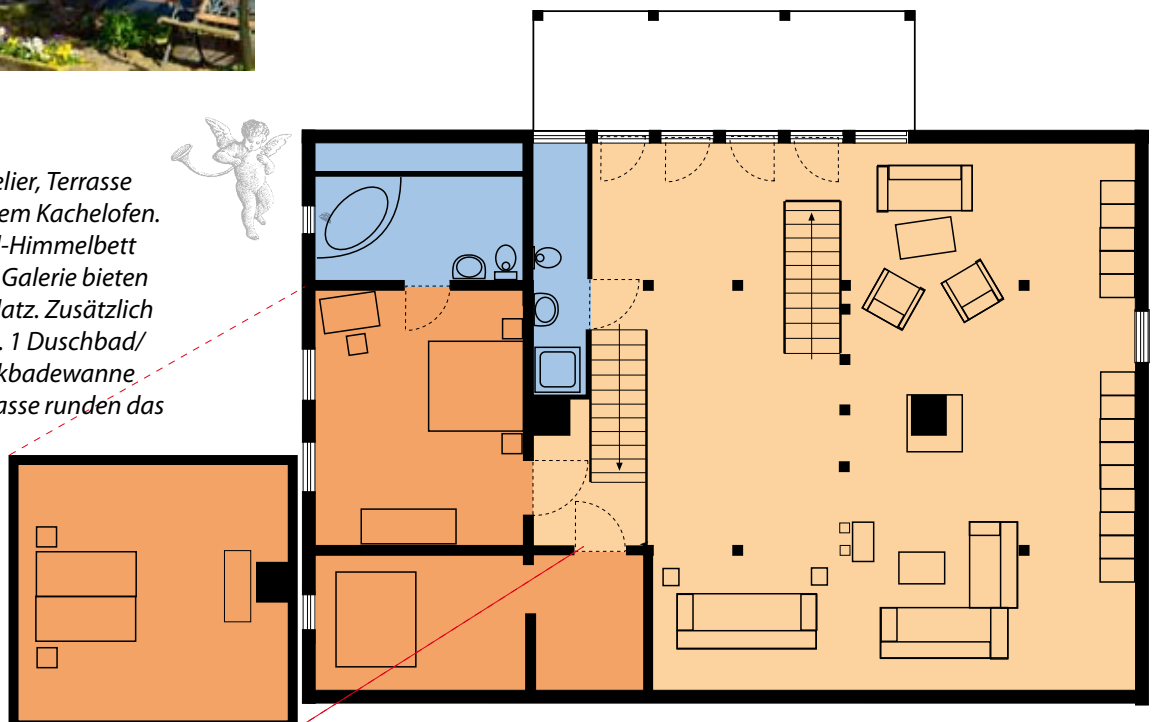
## Beschreibung der Ferienwohnungen

Im Erdgeschoß befinden sich 2 Ferienapartments für je 2 Personen und der große Entspannungsraum mit Whirlpool und Sauna. Auch die zum großen Wohnatelier gehörende Küche ist auf dieser Etage untergebracht.

Alle Apartments sind einzeln oder kombiniert mietbar.



Obergeschoß:  
Großes Wohnstudio mit Atelier, Terrasse und Sitzzecke am gemütlichem Kachelofen. 1 Schlafzimmer mit Doppel-Himmelbett sowie 1 Doppelbett auf der Galerie bieten für 4 Personen genügend Platz. Zusätzlich gibt es eine Schlafkammer. 1 Duschbad/WC und ein Bad/WC mit Eckbadewanne sowie eine großzügige Terrasse runden das Angebot ab.

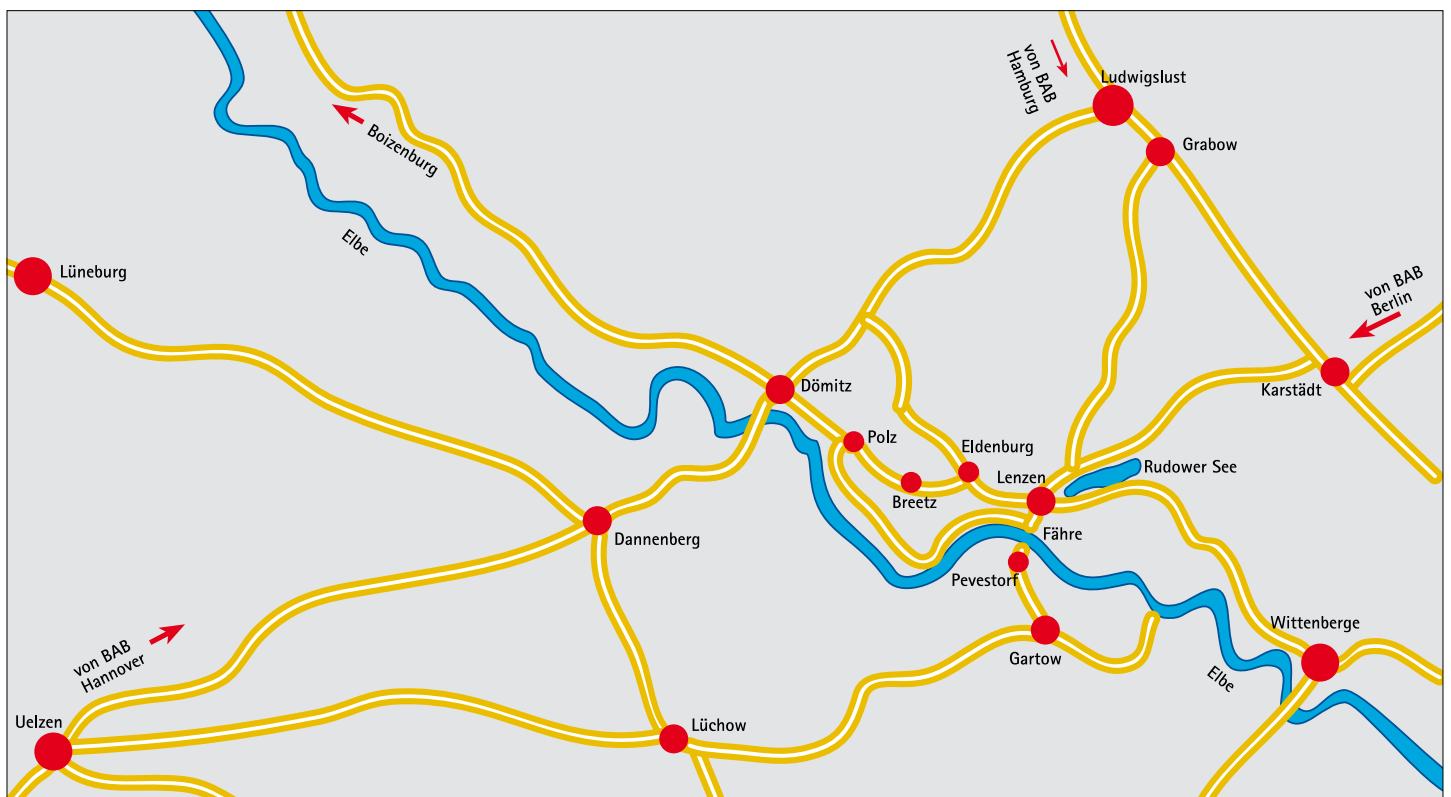
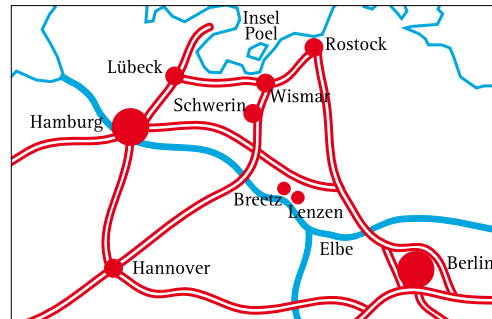




Der kleine "Bretzer See", die aufgestaute Löcknitz, ist auch im Winter und besonders im Morgengrauen wunderschön.

- Einkaufen:** Dömitz oder Lenzen (ca. 5 km)  
Frische Milch, Obst, Eier, Wild im Nachbarort Seedorf
- Fahrradverleih:** Fa. Behrens, Lenzen
- See:** ca. 8 km (Lenzen), Gastronomie, Strandbad, Surfen, Segeln
- Löcknitz:** 50 m, Ruderboote erlaubt, Angeln möglich, Kanuverleih
- Elbe/Fähre:** 5 km, Motorboote erlaubt
- Reiten:** Reitstall in Lenzen, Kremserfahrten in Seedorf (Nachbarort)
- Angeln:** viele Möglichkeiten im Ort und näherer Umgebung, Angelscheine erforderlich
- Wellness im Ort:** Wellnessmassagen und mehr...  
[www.raumfuerkoerperundgeist.de](http://www.raumfuerkoerperundgeist.de)
- Restaurants:** in der näheren Umgebung,  
genaue Beschreibung in der Wohnung
- Ärzte:** in Lenzen und Dömitz
- Krankenhaus:** ca. 25 km in Wittenberge und Dannenberg
- Kosten:**
- |   |               |
|---|---------------|
| Ferienappartement für 2 Personen  |               |
| Erste Übernachtung  | € 90,-        |
| jede weitere  | € 50,-/Nacht  |
| Kaution   | € 50,-        |
| <b>Wohnatelier</b>  |               |
| pro Tag für 4 Personen  |               |
| Erste Übernachtung  | € 175,-       |
| jede weitere  | € 90,-/Nacht  |
| Kaution   | € 100,-       |
| <b>kpl. Haus für 8 Pers.</b>  |               |
| Erste Übernachtung  | € 330,-       |
| jede weitere  | € 180,-/Nacht |
| Kaution   | € 100,-       |
| W-LAN   | € 10,-        |
| jede weitere Person/Tag   | € 15.--       |
| Hund/Katze pro Tag  | € 7.50        |
| <b>Bettwäsche:</b> kann mitgebracht werden<br>(leihweise EUR 6.- p.P., Handtücher EUR 4.- p.P.) |               |
- Buchungen:** Bei fester Buchung ist eine Anzahlung in Höhe von 20% des Reisepreises fällig. Den Rest erwarten wir 14 Tage vor Antritt der Reise auf das nachstehende Konto.  
Wir werden jede feste Buchung umgehend schriftlich bestätigen.

*Die Elbtalau –  
romantische Landschaft  
mit guter Verkehrsanbindung*



*Wenn Sie sich in der Künstler-Kate genug erholt und entspannt haben, gibt es in der näheren Umgebung jede Menge zu entdecken: Besichtigung der Burg in Lenzen und der Kirche, die alte Festung in Dömitz oder Spaziergänge an der Elbe oder am nahen See.*

*Interessante Radtouren (15 ausgearbeitete in unmittelbarer Nähe), Ausflüge in eins der vielen Schlösser, oder an die nahe Ostsee, die auch im Winter ihren besonderen Reiz hat.*

*Bei einem Kombinationsurlaub Prignitz/Ostsee erlassen wir Ihnen die Endreinigung an der Ostsee.*

[www.ostsee-residenz-meeresblick.de](http://www.ostsee-residenz-meeresblick.de)



## **Tipp: Landschaftsmalen – auf den Spuren Emil Noldes in der Prignitz**

*Malen auf dem Lande, wo die Natur noch natürlich ist !*



Im wunderschönen Biosphärenreservat Elbtalaue liegt das kleine Dorf Breetz und hier die ca. 200 Jahre alte Künstlerkate.

***“Tief durchatmen und den Augenblick genießen!  
Endlose Weite, klare Luft und dazu die Melodien von Wind und Vogelzwitschern.  
Genießen Sie den Moment an einem magischen Ort, an dem die Zeit stehen geblieben scheint.”***

In der Nähe gibts viele Naturschutzgebiete: Elbdeichhinterland, -vorland, Gadow, Lenzen-Wustrower Elbniederung, Rambower Torfmoor, Binnendünen bei Klein Schmölen, **einzigartige Motive für Landschaftsaquarelle.**



Im Sommer malen in freier Natur, z.B. am Löcknitzufer oder an der Elbe. Im Winter in historischen, denkmalgeschützten Gebäuden. Aber immer mit fachlicher Anleitung aus jahrzehntelanger Erfahrung des Künstlers Horst Oppenhäuser. [www.oppart.de](http://www.oppart.de)



Die besondere Schönheit der Natur hautnah erleben und festhalten. Man nimmt außer dem Erlebnis eine bleibende Erinnerung auf Papier mit nach Hause.

Dieses Angebot gilt für Gruppen ab 4 Personen.

Aquarell-Malkurs: Einführung in die Technik, grundsätzliche Übungen und Anleitungen zu ersten Malerfolgen, inkl. Erfrischungsgetränke  
**ca. 4 Stunden Aquarell-Malkurs**

Gerne stellen wir Ihnen individuelle Angebote auch für kleinere und größere Gruppen zusammen.

Preis pro Person **25.-**  
Materialien im Preis enthalten

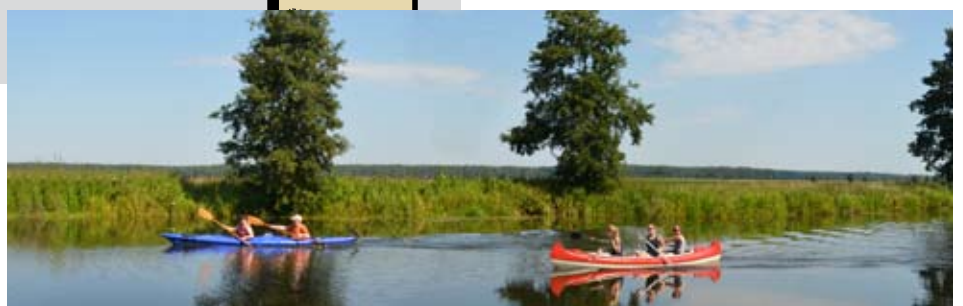
## Tipp: Raum für Seminare in Breetz



### Raum für Seminare

Der Seminarraum bietet Platz für 20 Personen, ausgestattet mit moderner Technik, W-Lan, Beamer, Leinwand, und schafft eine einzigartige Atmosphäre durch den Blick in die Weite der wunderschönen Landschaft. Hier bieten wir auch den Service an der bei Seminaren erwartet wird: vom Kaffee bis zum kompletten Catering.

Natürlich können wir Ihr Seminarprogramm durch außergewöhnliche Aktivitäten unterstützen: Kanutour auf den Spuren von Bert Biber, meditative,



entspannende Wanderungen durch die Naturlandschaft, Trommeln am Lagerfeuer, Kremserfahrten, Malkurse, Meditation, Fitnessprogramm, oder, oder – Ihrer und unserer Kreativität sind keine Grenzen gesetzt.

***Wir arbeiten gerne ein individuelles Angebot aus.***

### Kosten für den Tagungs-/Meditations-/Gymnastikraum

bis zu 20 Personen  
incl. Endreinigung/Energiekosten  
2 Stunden € 40,--  
4 Stunden € 70,--  
Tag € 100,--





## Tipp: *Die Wellnessoase in Breetz*

### Wellness-Oase

Die Wellness-Oase bietet einen Aussen-Hot-Whirl-Pool, eine Sauna und ein Dampfbad, sowie natürlich genug Raum und einen sonnigen Außenplatz zum entspannen. Entspannungs-, Massage- und Sport/Fitnessangebote, sowie Kosmetik und Fußpflege runden das Angebot ab.

### Kosten für die Wellness-Oase

Preise für 4 Stunden incl. Endreinigung/  
Energiekosten und 2 Saunatücher p.P.

2 Personen	€ 40,--
4 Personen	€ 60,--
6 Personen	€ 80,--
Saunatuch extra	€ 1,50

