

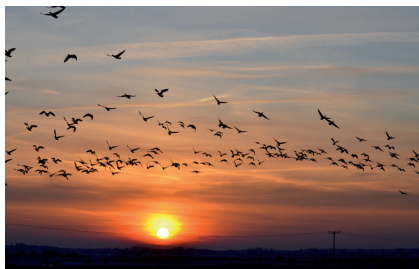


KULTURHOF

Ferienhaus · Ferienwohnungen · Raum für Seminare · Wellness-Oase



Im romantischen Naturschutzgebiet, der wunderschönen Elbtalaue zwischen Hamburg und Berlin, finden Sie im kleinen Dorf Breetz ein Ferien- und Seminarhaus – den KulturHof. Die Landschaft, zu jeder Jahreszeit reizvoll, hat Raum für viele Aktivitäten. Der Charme der historischen Häuser eines 200 Jahre alten Hofes wurde mit modernem Komfort ausgestattet und durch einen außergewöhnlichen Wellness- und Seminarbereich ergänzt.



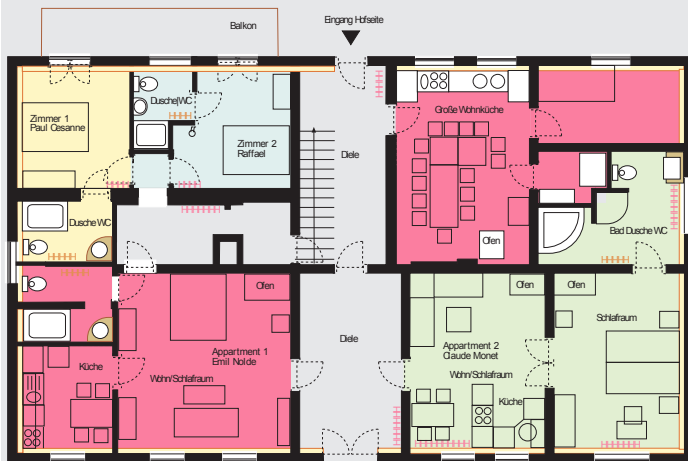
Ferienwohnungen und Zimmer auf ca. 400 qm, ein Seminarraum für 20 Personen und eine große Wellness-Oase lassen sich variabel für Schulungen, Urlaub, Entspannung und Fitness nutzen.





KULTURHOF

Ferienhaus · Ferienwohnungen · Raum für Seminare · Wellness-Oase



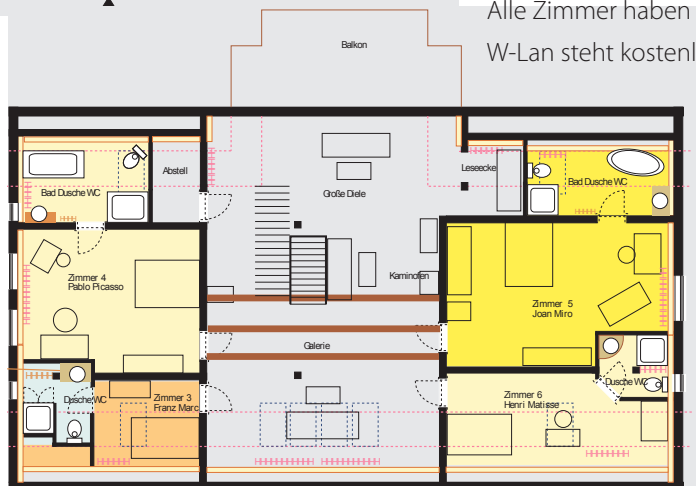
Erdgeschoss

Jedes der neu gestalteten Zimmer ist einem berühmten Künstler gewidmet und unter Erhaltung der alten Bausubstanz und alter Bauelemente eine nostalgisch-moderne und einzigartige Atmosphäre erhalten.

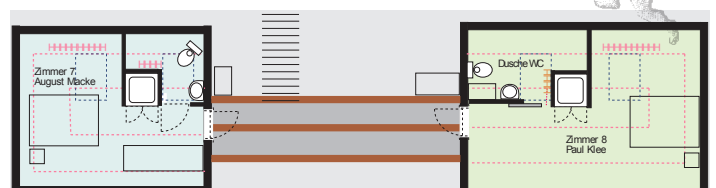
Die Apartments sind einzeln buchbar, kombinierbar, sowie als komplettes Haus zu mieten für bis zu 18 Personen.

Da die Künstlerkate in unmittelbarer Nähe liegt kann diese auch dazu gebucht werden, falls weitere Zimmer benötigt werden.

Alle Zimmer haben ein eigenes Bad und TV.
W-Lan steht kostenlos zur Verfügung.



Obergeschoss



Dachgeschoss





KULTURHOF

Ferienhaus · Ferienwohnungen · Raum für Seminare · Wellness-Oase

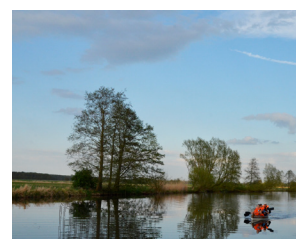


Die Wellness-Oase bietet einen Hot-Whirl-Pool, eine Sauna und ein Dampfbad, sowie natürlich genug Raum und einen sonnigen Außenplatz zum entspannen. Entspannungs-, Massage- und Sport/Fitnessangebote, sowie Kosmetik und Fußpflege runden das Angebot ab.

Der Seminarraum wird Platz für 20 Personen bieten, ausgestattet mit moderner Technik, W-Lan, Beamer, Leinwand, und schafft eine einzigartige Atmosphäre durch den Blick in die Weite der wunderschönen Landschaft. Hier bieten wir auch den Service an der bei Seminaren erwartet wird: vom Kaffee bis zum kompletten Catering.

Natürlich können wir Ihr Seminarprogramm durch außergewöhnliche Aktivitäten unterstützen: Kanutour auf den Spuren von Bert Biber, meditative, entspannende Wanderungen durch die Naturlandschaft, Trommeln am Lagerfeuer, Kremserfahrten, Malkurse, Meditation, Fitnessprogramm, oder, oder – Ihrer und unserer Kreativität sind keine Grenzen gesetzt.

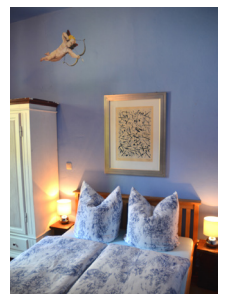
Wir arbeiten gerne ein individuelles Angebot aus.





KULTURHOF

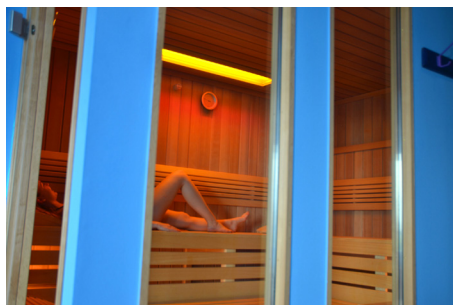
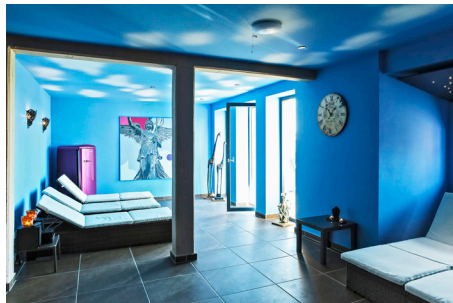
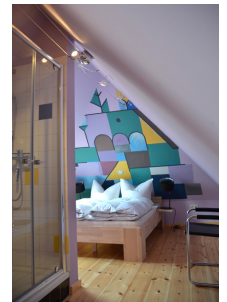
Ferienhaus · Ferienwohnungen · Raum für Seminare · Wellness-Oase





KULTURHOF

Ferienhaus · Ferienwohnungen · Raum für Seminare · Wellness-Oase





KULTURHOF

Ferienhaus · Ferienwohnungen · Raum für Seminare · Wellness-Oase

Große Wohneinheit

für 10 Personen

auf ca. 230 qm, Wohnbereich mit Kamin
auf der großen Wohndiele, Küche,
6 Schlafzimmer/Bäder
Erste Übernachtung € 700,--
jede weitere € 350,--/Nacht

bestehend aus

2 DZ, Bad mit Dusche/WC
2 DZ groß, Bad mit Badewanne und
Dusche/WC
2 EZ, Bad mit Dusche/WC

hinzubuchbar:

2 DZ normal, Bad mit Dusche/WC à € 60,--

*Aufbettung € 25,-- pro Person, Kinder bis
6 Jahre € 5,--. Haustiere € 12,--*

hinzubuchbar oder einzeln buchbar:

Appartement Nolde

für 2-6 Personen

Wohnschlafraum, Küche, Bad mit
Dusche/WC für 2 Pers.

Erste Übernachtung € 110,--

jede weitere € 60,--/Nacht

hinzubuchbar:

2 Doppelzimmer mit Dusche/WC für je 2
Personen € 60,--/Nacht

Appartement Monet

für 2 Personen/Aufbettung möglich

Wohnraum mit integrierter Küche und
Schlafcouch, sep. Schlafzimmer, Bad mit
Whirlpoolwanne + Dusche/WC

für 2 Pers.

Erste Übernachtung € 130,--

jede weitere € 80,--/Nacht

Tagungs-/Meditations-/ Gymnastikraum

Tag € 90,--

zuzüglich Endreinigung/Energiekosten
€ 100,--

Spa-/Wellness-/Saunabereich

Preise für 4 Stunden incl. Endreinigung/
Energiekosten und 2 Saunatücher p.P.

2 Personen € 80,--

4 Personen € 140,--

jede weitere € 20,--

Saunatuch extra € 3,--

Wir erstellen gerne individuelle
Angebote auf Ihre Anfrage!

Ruderboot/Kanu auf der Löcknitz

2-3-4er Kanus

pro Person € 15,--

